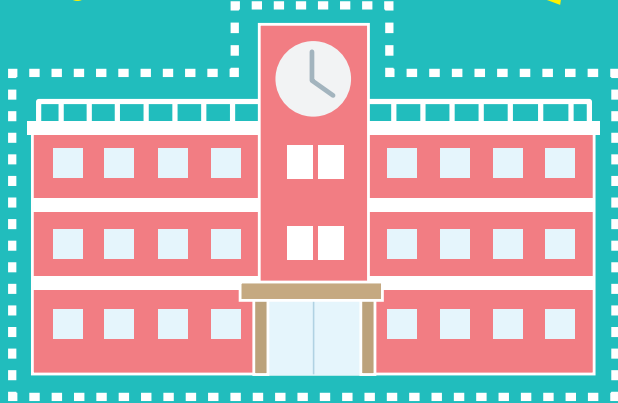


# JAバンクは応援します

マイカー購入資金

お子様の教育資金



借換

車庫購入

免許取得

借換

入学金

アパートの家賃

まずはネットでお申込み!!

JAネットローン

検索

<https://ja-netloan.jp>

JAネットマイカーローン



変動  
金利型

年 **1.75%**  
~ 1.90%

[平成29年11月1日現在]

保証料込、ネット申込限定

【金利適用期間：平成29年11月1日～平成29年12月31日】

金利引下条件	最大金利引下幅
JAでJAカード(クレジットカード)を契約(新規含む)	左記項目のうちから いずれか1つを 満たす場合 ▲0.15%
JAに給与振込を指定(新規含む)	
JAに公共料金(電気、電話(携帯電話含む)、水道、ガス、NHK受信料等)の口座振替を1つ以上指定(新規含む)	
JAで自動車共済に加入(新規含む)	
(株)栗っこライフサービスで自動車を購入される方	

JAネット教育ローン



変動  
金利型

年 **1.65%**  
~ 2.65%

[平成29年11月1日現在]

保証料込、ネット申込限定

【金利適用期間：平成29年11月1日～平成29年12月31日】

金利引下条件	金利引下幅	最大金利引下幅
JAに給与振込を指定(新規含む) ※農産物販売代金を含む	左記項目のうちから いずれか1つを 満たす場合 ▲0.5%	▲1.0%
JAで住宅ローンを利用している方(新規含む)	左記項目のうちから いずれか1つを 満たす場合 ▲0.2%	
JAでマイカーローンを利用している方(新規含む)		
JAでJAカード(クレジットカード)を契約(新規含む)		
JAに公共料金(電気、電話(携帯電話含む)、水道、ガス、NHK受信料等)の口座振替を1つ以上指定(新規含む)	▲0.3%	
インターネット申込み		

【ご利用までの流れ】

HPにアクセスし仮申込み  
(24時間365日受付)

仮申込諾否結果をご連絡

最寄のJA窓口で  
正式なお手続き

- \*1 「JAとお取引はこれから」というお客様もお気軽にご相談ください。なお、JAに口座をお持ちでなくともお申込みは可能です。
- \*2 仮申込諾否結果を受け取るためにメールアドレスが必要となります。
- \*3 詳しくは最寄のJA窓口までお問い合わせください。

●マイカーローンお借入期間/据置期間を含め6か月以上10年以内とします。なお、就職内定者の場合の据置期間は、初回ご融資日からご融資対象者の入社前月末までの範囲とします。●教育ローンお借入期間/据置期間を含め6か月以上15年以内(在学期間+9年)とします。なお、据置期間は、初回ご融資日からご融資対象者ご子弟の卒業予定年月日の末日の6か月後までの範囲内とします。●お借入金額/10万円以上1,000万円以内1万円単位とし、所要金額の範囲内とします。●お借入金利/お借入時の金利は、年4回見直しを行い、4月1日、7月1日、10月1日および1月1日から変更いたします。お借入後の金利は、4月1日および10月1日の当JAの基準金利(パーソナルプライムレート)により、年2回見直しを行い、6月・12月の約定返済日の翌日より変更いたします。●担保/担保不要です。●手数料/ご返済期間終了後までの間に、全額または一部繰上返済をされる場合は、次の事務手数料(消費税等含む)が必要です。全額一部繰上返済の場合・・・最大2,160円 ●留意事項/本金利プランの適用期間中に、ご返済の滞りなどが発生した場合には、本金利プランの適用を中止し、店頭金利に引き上げさせていただきます。ご返済額の詳しい内容については、店頭に説明書を用意しております。ご返済額の試算については、当JAの融資窓口までお問い合わせください。

JA栗っこ